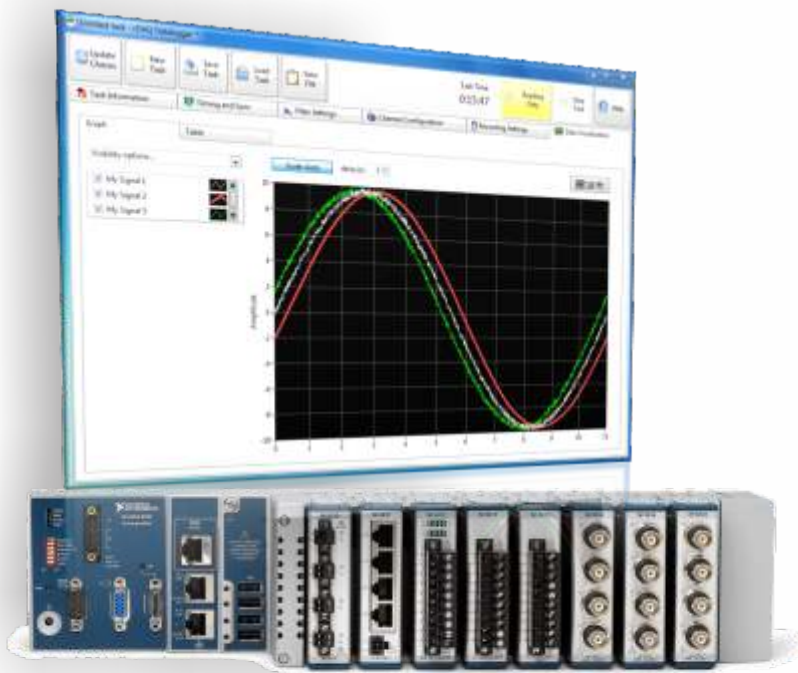


DAQ-Logger

O DAQ-Logger foi desenvolvido para empresas que precisam de uma solução para aquisição de dados, através do CompactDAQ, sem precisar desenvolver uma solução em LabVIEW.

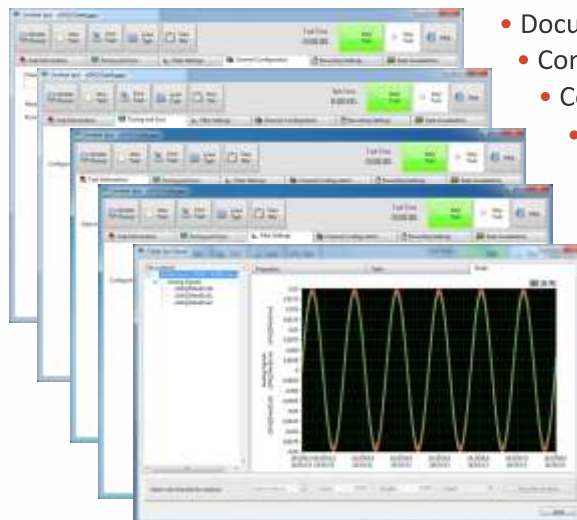
Totalmente Programado para usuários finais, sua funcionalidade exige nenhuma experiência em programação.



- ▲ Fácil seleção de taxas de amostragem, escalas e filtros por canal;
- ▲ Armazenamento de dados em formato TDMS com todas as propriedades;
- ▲ Permite visualizar arquivos TDMS e realizar medições simples (RMS, média, etc);
- ▲ Documentação de suporte inclusa;
- ▲ Necessária a ativação personalizada para cada computador;
- ▲ Interface de usuário otimizada para dispositivos touchscreen;
- ▲ Suporte para até 3 Chassis cDAQ de qualquer modelo;
- ▲ Reconhece módulos inseridos ou removidos durante a execução com um clique;
- ▲ Fácil sincronização entre múltiplos chassis;
- ▲ Leitura de sinais Analógicos, Digitais e CAN;
- ▲ Permite pesquisas inteligentes dentro do banco de dados CAN;
- ▲ Gerencia erros de usuário e age para corrigi-los;

Hardware Suportado

- Embedded chassis: 9138, 9139
 - Ethernet chassis: 9181, 9184, 9188
 - USB chassis: 9171, 9172, 9174, 9178
 - Módulos Analógicos: 9203, 9205, 9207, 9211, 9213, 9215, 9219, 9221, 9227, 9229, 9233, 9234, 9235, 9236, 9237
 - Módulos Digitais: 9411, 9435
- Requisitos para testes e demonstrações
- Windows XP, 7 ou 8



- Documentação de tarefa
- Configuração dos filtros
- Configuração de canais
- Configuração da temporização e sincronismo

www.daqsys.com.br
DAQSYS
TESTES E MEDIÇÕES

